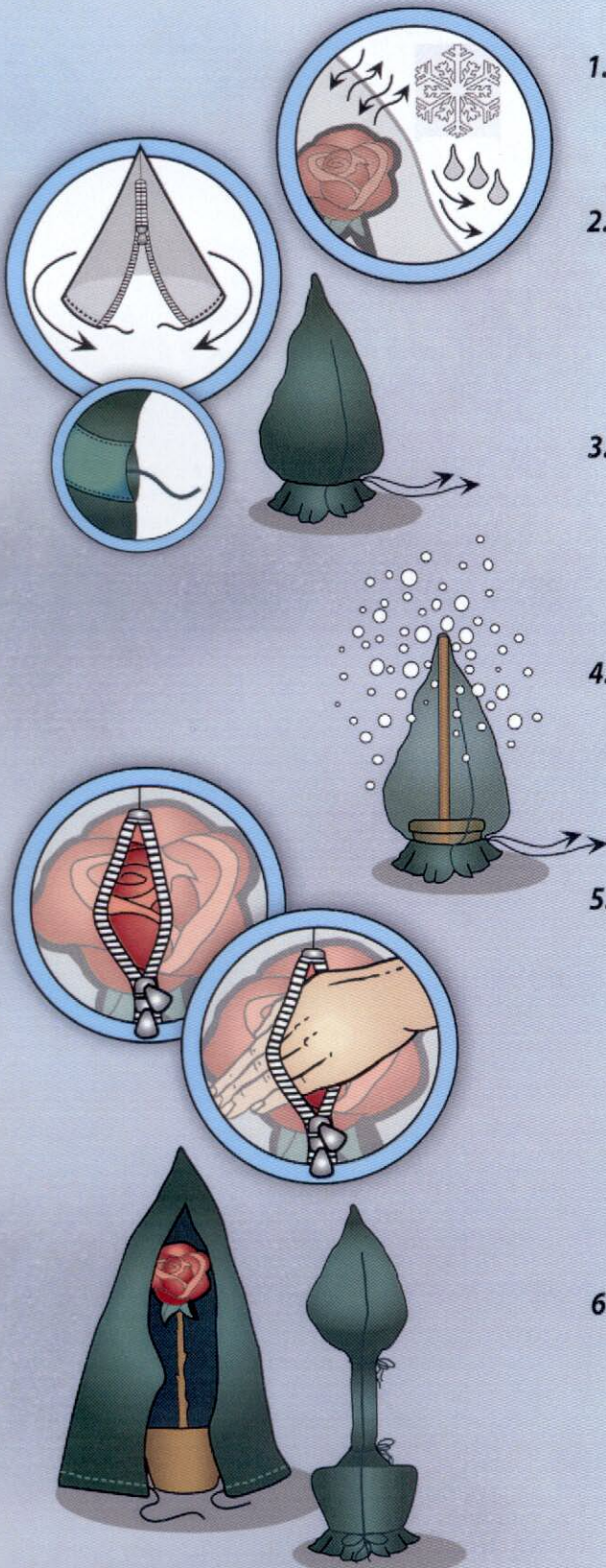


patentierte Pflanzenhülle

- in offener Pyramidenform, mit langem Reißverschluss und Zugschnur
- einfach, schnell und wirksam gegen Frost geschützt.



1. Hochstrapazierfähiges Polypropylen-Vlies (50g/m) atmungsaktiv und reißfest in drei Farben und fünf Größen.
2. Bequemes und schonendes Anlegen der Frostschutzhülle dank offener und großzügiger Pyramidenform. Die Hülle wird um die Pflanzen herum angelegt (kein Stülpen oder Stopfen!) und dann mit einem langen Reißverschluss geschlossen.
3. Breiter Schnurkanal für die Zugschnur. Ziehen Sie an der Schnur, verschließt sich die Hülle problemlos und dicht um den Stamm oder den Topf. Die sich dabei bildende Vlieskrempe sorgt für effektiven Frostschutz oberhalb der empfindlichen Wurzel.
4. Unterstützen Sie die Pyramidenform durch Verwendung eines langen Stabes (z.B. Bambus). Damit verhindern Sie Schneelasten auf der Pflanze. Der Schnee kann sich nicht halten und rutscht seitlich ab.
5. Die fertig verschlossene Hülle lässt sich dank eines zweiten Schlittens am Reißverschluss von oben jederzeit wieder öffnen. So können Sie bequem noch zusätzlich dämmen (z.B. mit Stroh) oder bei Bedarf die Pflanze gießen. Sie können jederzeit nach Ihrer Pflanze sehen und ihr frische Luft gönnen, wenn das Wetter es zulässt. Für besonders empfindliche Pflanzen oder bei extremer Kälte erreichen Sie den doppelten Schutzeffekt durch das Anlegen einer zweiten Hülle. Zwischen beiden Hüllen entsteht eine ruhende Luftschicht mit besonders hohem Kälteschutzeffekt.
6. Für Hochstammgewächse eignen sich besonders gut die großen Hüllen. Sie packen damit in einem Vorgang den Stamm und den Pflanzentopf gleich mit ein.